



Aujourd'hui, nous sommes tous conscients du réchauffement climatique, de ses conséquences.

Nous sommes tous animés de la même volonté d'agir, à notre échelle. Nous sommes tous tournés vers un objectif : diminuer de plus de 20% la consommation énergétique d'ici dix ans.

Sauf que derrière ces intentions et ce chiffre froid se joue le quotidien de chacun. Comment allons-nous au travail ? A combien s'élève notre facture de chauffage ? Où choisissons-nous d'habiter ?

Toute la complexité est de permettre au plus grand nombre de prendre part progressivement à ce mouvement.

Lutter contre la précarité énergétique, faire de cette transition une opportunité pour nos entreprises locales, produire de l'énergie ici...

Notre feuille de route est claire.

**Jacques AUZOU,**

Président du Grand Périgueux

## Introduction

P. 3

C'est quoi un plan climat ?  
Une démarche collective

## Diagnostic

P. 4-5

Emissions de gaz à effet de serre  
Consommation énergétique  
Production d'énergies renouvelables

## Nos actions

P. 6-7

Des objectifs chiffrés  
Mobilité  
Aménagement - Urbanisme  
Rénovation des bâtiments  
Energies renouvelables  
Activités économiques  
Communication - Sensibilisation  
Adaptation du territoire



## Synthèse Plan Climat

**Communauté d'Agglomération  
Le Grand Périgueux**

1 boulevard Lakanal - BP 70171  
24019 PERIGUEUX cedex

Document réalisé par le **Syndicat Départemental d'Energies de la Dordogne** - Création et réalisation : **Florine Frogé**, chargée de communication SDE 24 - Informations : **Service urbanisme et développement durable** du Grand Périgueux - Crédit photo : Communauté d'Agglomération **Le Grand Périgueux**.

# Introduction



## C'est quoi un Plan Climat ?

**Un projet à l'échelle du territoire pour s'engager et s'organiser contre le dérèglement climatique !**

La loi confie aux intercommunalités l'élaboration de Plans Climat Air Energie Territoriaux (PCAET).

Un Plan Climat est un projet de développement durable porté localement au travers d'un programme d'actions concrètes établi sur 6 ans, visant à :

- **Réduire la consommation d'énergie**
- **Diminuer les émissions de gaz à effet de serre**
- **Augmenter la part des énergies renouvelables**
- **Préserver la qualité de l'air**

La réussite de ces actions en faveur du climat repose sur la mobilisation de tous les acteurs (publics, habitants, entreprises...).

En plus de son ambition de préserver l'environnement, le Plan Climat présente à terme de **multiples bénéfices** pour les habitants et le territoire :

- > **Réduction des charges d'énergie et amélioration du confort** : gain de pouvoir d'achat, rénovation de l'habitat...
- > **Bénéfice santé** : amélioration de la qualité de l'air, prévention des risques de canicule...
- > **Amélioration de la qualité de vie** : végétalisation des espaces urbains, préservation de la biodiversité...
- > **Renforcement de l'économie locale et de l'emploi** : anticipation des impacts sur l'agriculture, valorisation des ressources locales, création d'emploi dans des filières d'avenir...

## Une démarche collective



L'élaboration et la mise en œuvre du Plan Climat s'inscrivent dans une démarche collective initiée par le Syndicat Départemental d'Énergies de la Dordogne (SDE 24), qui rassemble aujourd'hui

8 intercommunalités du département. **Chacun de ces 8 territoires dispose de son propre Plan Climat axé sur tous les domaines de la vie quotidienne.**

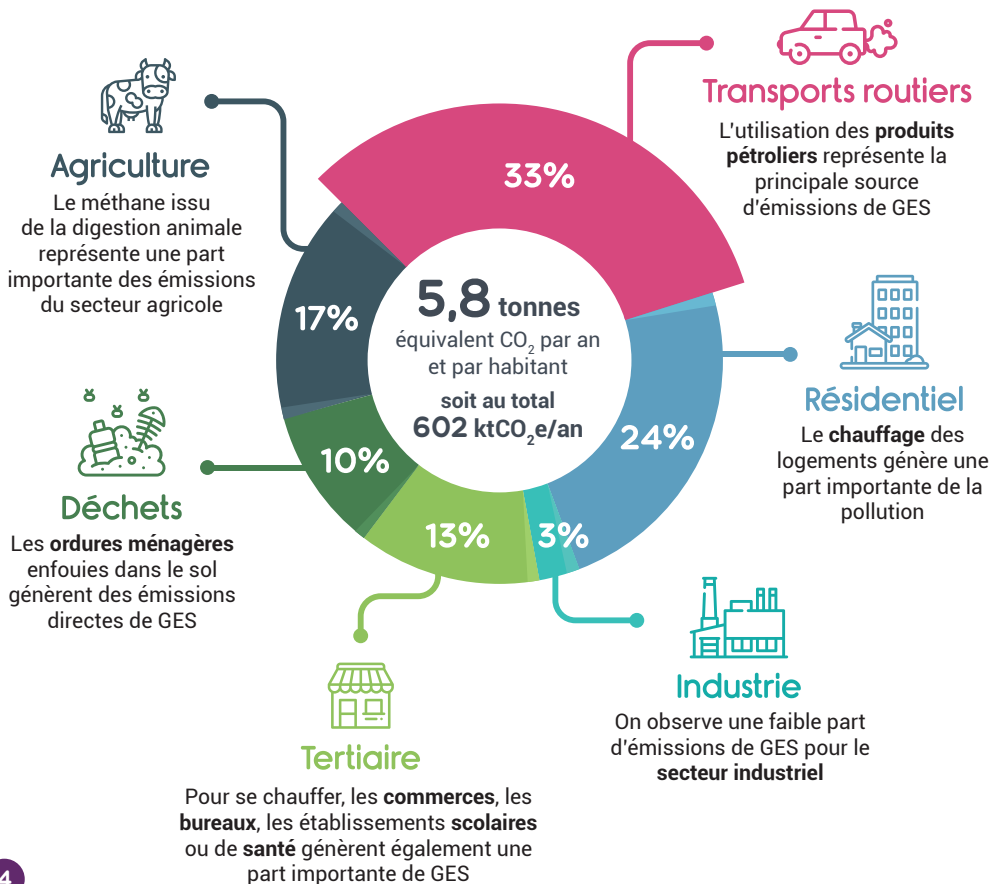
# Diagnostic



## Emissions de gaz à effet de serre (GES)

**Les gaz à effet de serre, parmi lesquels le dioxyde de carbone et le méthane, sont les principaux responsables du changement climatique.**

Sur le Grand Périgueux, leurs émissions s'élèvent à 5,8 tonnes équivalent CO<sub>2</sub> par an et par habitant, soit moins que la moyenne française (7,4 T) mais plus que la moyenne mondiale (5,0 T). Elles sont en majorité dues au transport et au chauffage des bâtiments.



# Facture énergétique

La consommation d'énergie sur le Grand Périgueux repose principalement sur l'électricité, les produits pétroliers et le gaz naturel. Peu produites localement, ces énergies pèsent lourd sur la facture énergétique du territoire : 657 500 € par jour ! 13 % de la consommation est composée d'énergies renouvelables qui, elles, sont en grande majorité locales.



## Electricité

L'électricité est le poste le plus élevé et sa consommation est en constante augmentation



## Produits pétroliers

Utilisés en carburant pour les véhicules et pour le chauffage au fioul des bâtiments



## Gaz naturel

Utilisé principalement pour le chauffage dans le secteur résidentiel



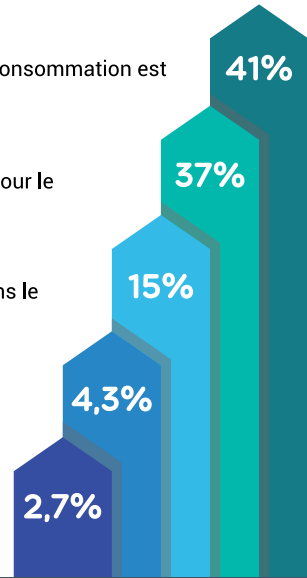
## Bois

Utilisé en bois bûche dans les logements et dans les réseaux de chaleur urbain



## Biocarburants

Produits à partir de matériaux organiques non fossiles



**240 M€** de facture énergétique

soit au total  
**2437 GWh/an**

## Production d'énergies renouvelables



Bois bûche



Chaufferie bois



Pompes à chaleur



Hydro-électricité



Photovoltaïque

**13%** de la consommation finale

soit au total  
**319 GWh/an**

# Nos actions



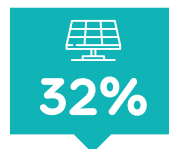
## Des objectifs chiffrés D'ICI 2030



**d'émissions de gaz à effet de serre**



**de consommation énergétique**



**de production d'énergies renouvelables**

L'énergie la moins chère étant celle que l'on ne consomme pas, Le Grand Périgueux s'est d'abord fixé comme objectif de diminuer la consommation d'énergie de 21% à l'horizon 2030. La baisse des émissions de gaz à effet de serre sera obtenue en réduisant le recours aux énergies fossiles. Enfin, la part des énergies renouvelables sera portée à 32% de la consommation, ce qui signifie quasiment un doublement de la production actuelle.



### Mobilité

#### Enjeux

**> Réduire les déplacements motorisés et leurs impacts**

#### Exemples d'actions

- > Plan de Déplacement Urbain (PDU) "Périmouv"
- > Mise en place d'un Schéma cyclable
- > Développer l'intermodalité : pôle d'échange, parking-relais
- > Navette ferroviaire reliant Mussidan à Niversac



### Aménagement Urbanisme

#### Enjeux

- > Planifier des règles d'urbanisme durable**
- > Intégrer l'excellence environnementale dans les projets de construction et d'aménagement**

#### Exemples d'actions

- > Doter le territoire de documents d'urbanisme porteurs des ambitions du Plan Climat
- > Mener et généraliser des aménagements exemplaires
- > Préserver des zones végétalisées pour favoriser la séquestration carbone



## Rénovation des bâtiments

### Enjeux

> **Améliorer l'empreinte écologique des bâtiments publics et privés et lutter contre la précarité énergétique**

### Exemples d'actions

- > Programme AMELIA 2 : aide aux propriétaires pour la rénovation des logements
- > Gestion économe des bâtiments et de l'éclairage public



## Activités économiques

### Enjeux

> **Faire de la transition énergétique une opportunité de développement économique**

### Exemples d'actions

- > Mobiliser les entreprises du bâtiment dans la rénovation
- > Développer une agriculture à faible impact carbone



## Energies renouvelables

### Enjeux

> **Produire des énergies renouvelables locales et acceptables**

### Exemples d'actions

- > Développer la production photovoltaïque
- > Augmenter les sources de chaleur renouvelable : réseaux bois, biogaz...



## Communication Sensibilisation

### Enjeux

> **Sensibiliser et mobiliser l'ensemble des acteurs**

### Exemples d'actions

- > Communiquer sur l'avancement et les résultats des actions du Plan Climat
- > Organiser des réunions participatives

## Adaptation au changement climatique

### Enjeux

> **Même limité à 2°C, le réchauffement climatique aura des impacts majeurs sur notre quotidien. Des actions doivent être entreprises pour limiter la vulnérabilité du territoire.**

### Exemples d'actions

- > Diminuer les îlots de chaleur urbains et végétaliser les espaces publics
- > Favoriser une gestion équilibrée de la ressource en eau
- > Limiter la prolifération des espèces invasives

Ensemble, accélérons la transition énergétique !



## Nous contacter

 Le Grand Périgueux  
1 Boulevard Lakanal - BP 70171  
24019 PERIGUEUX cedex

 05 53 35 86 00

 [contact@grandperigueux.fr](mailto:contact@grandperigueux.fr)

Retrouvez l'intégralité de nos actions sur :

[grandperigueux.fr](http://grandperigueux.fr)