

# PROGRAMME DE RENOVATION DES PORTES DE COFFRETS

**2018**



## PROGRAMME DE RENOVATION DES PORTES DE COFFRETS ELECTRIQUES

Pour l'ensemble des programmes d'effacement de réseau FACE C et Article 8, le SDE 24 masquait les coffrets électriques par des portes en châtaignier chaulé sur une base en contre-plaqué à la demande de l'Architecte des Bâtiments de France (ABF).

Toutefois, de par sa conception, collage et traitement, la tenue dans le temps de cet élément n'était pas pérenne car le bois s'effritait au gré des aléas climatiques.

C'est à l'issue de ce constat en 2014, que le SDE 24 a eu l'idée de remplacer cet élément bois par du béton fibré et a proposé à l'entreprise Florentin Design Urbain de fabriquer un produit sur-mesure respectant les critères imposés par l'ABF.

Cette entreprise est née d'une expertise industrielle en matière de béton précontraint et de la volonté de préserver le patrimoine architectural. Son savoir-faire est unique en Dordogne, et a été acquis auprès des plus grands fabricants de matériaux de construction.

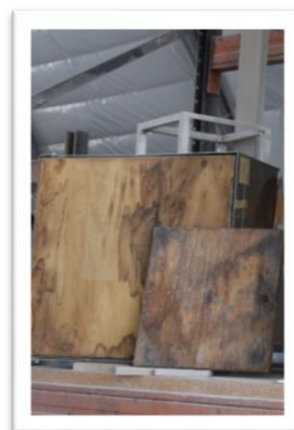
S'agissant d'une conception de laboratoire (teneur en eau, résistance ...) le service technique du SDE 24 a participé à l'élaboration de ce produit résistant à la flexion et au poinçonnement, teinte agréée par l'ABF, ouverture facile et fiable, ossature encadrant la porte en liaison avec l'encastrement afin que ce produit puisse être intégré dans toutes les opérations d'effacement et de renforcement quelle que soit la dimension du coffret pour tous les chantiers situés dans les zones classées AVAP (Aire de mise en Valeur de l'Architecture et du Patrimoine) et plus beaux villages de France.

**En 2014, le SDE 24 a créé un programme spécifique rénovation/sécurisation sur 7 ans jusqu'en 2020 d'un montant de 144 000 euros TTC par an pour le remplacement des portes installées sur les anciens programmes d'effacement.**



## GALERIE PHOTOS : Avant/Après l'intervention du SDE 24 sur les portes de coffrets

### AVANT



### APRES



## TABLEAU DE BORD DES INVESTISSEMENTS SUR LES PORTES DUCTAL

PROGRAMME 2014 : soldé			
SECTEUR	COMMUNE	OUVRAGE	MONTANT DECOMPTE
7	SAINTE ALVERE	CENTRE BOURG 25 portes	39 093 €
5	CASTELNAUD	BOURG CHÂTEAU 29 portes	38 296 €
5	CARSAC AILLAC	BOURG D'AILLAC 22 portes	36 939 €
5	CARLUX	BOURG 12 portes	20 830 €
<b>Total</b>			<b>135 158 €</b>
<b>Somme à Valoir</b>			<b>8 842 €</b>
<b>Montant Tranche</b>			<b>144 000 €</b>

<b>PROGRAMME 2015 : soldé</b>			
<b>SECTEUR</b>	<b>COMMUNE</b>	<b>OUVRAGE</b>	<b>MONTANT DECOMPTE</b>
3	MONPAZIER	BOURG 20 portes	34 274 €
5	CASTELNAUD LA CHAPELLE	Solde prog 2014 15 portes	18 422 €
12	CASTELS	GRELAT - LUZIERS – GRANGES 13 portes	18 245 €
12	SAINT CYPRIEN	RUE GAMBETTA PLACE DE LA LIBERTE 22 portes	35 871 €
12	SARLAT	CENTRE BOURG 20 portes	32 331 €
12	LA CASSAGNE	BOURG 9 portes	12 786 €
<b>Total</b>			<b>151 929 €</b>
<b>Somme à Valoir</b>			<b>-7 929 €</b>
<b>Montant Tranche</b>			<b>144 000 €</b>

<b>PROGRAMME 2016 : soldé</b>			
<b>SECTEUR</b>	<b>COMMUNE</b>	<b>OUVRAGE</b>	<b>ESTIMATION PIQUETAGE</b>
3	BERBIGUIERES	BOURG 15 portes	10 627 €
3	SIORAC	BOURG 12 portes	15 863 €
5	DOMME	BOURG 1° tranche 21 portes /32	32 304 €
7	PAUNAT	BOURG 20 portes	32 745 €
12	ARCHIGNAC	BOURG - Mairie 11 portes	16 969 €
12	NADAILLAC	BOURG 20 portes	33 807 €
14	SAINT HILAIRE D'ESTISSAC	BOURG 3 portes	4 450 €
<b>Total</b>			<b>146 765 €</b>
<b>Somme à Valoir</b>			<b>-2 765 €</b>
<b>Montant Tranche</b>			<b>144 000 €</b>

<b>PROGRAMME 2017</b>					
<b>SECTEUR</b>	<b>COMMUNE</b>	<b>OUVRAGE</b>	<b>ESTIMATION PIQUETAGE</b>	<b>PARTICIPATION COMMUNE 15% HT</b>	<b>Date Délibération de principe</b>
3	PAYS DE BELVES	BOURG 32 portes	52 442 €	7 000 €	14/02/2017
5	DAGLAN	BOURG 15 portes	20 000 €	Non	
5	DOMME	BOURG 2° Tranche 11 Portes	15 000 €	2 250 €	27/02/2017
12	SALIGNAC EYVIGUES	BOURG 11 portes	14 000 €	Non	
13	EYMET	BOURG	En cours	50 % du montant des travaux HT	En attente
<b>Total</b>			<b>101 442 €</b>	<b>9 250 €</b>	
<b>Somme à Valoir</b>			<b>42 558 €</b>		
<b>Montant Tranche</b>			<b>144 000 €</b>		

<b>PROGRAMME 2018</b>					
<b>SECTEUR</b>	<b>COMMUNE</b>	<b>OUVRAGE</b>	<b>ESTIMATION PIQUETAGE</b>	<b>PARTICIPATION COMMUNE 15% HT</b>	<b>Date Délibération de principe</b>
4	MENSIGNAC	BOURG 4 portes	5 000 €	750 €	
5	DAGLAN	MAIRIE 15 portes	15 000 €	2 250 €	
5	DOMME	BOURG 3° tranche 23 portes	25 000 €	3 750 €	
5	PEYRILLAC ET MILLAC	BOURG 15 portes	20 000 €	3 000 €	
7	PAUNAT	CIMETIERE 5 portes	5 000 €	750 €	
7	VAL DE LOUYRE ET CAUDEAU	BOURG 20 portes	22 000 €	3 300 €	
12	NADAILLAC	BOURG 2° tranche 15 portes	20 000 €	3 000 €	
12	SARLAT	SECTEUR SAUVEGARDE	En attente confirmation secteur	75 % du montant des travaux HT	15/12/2017
<b>Total</b>			<b>112 000 €</b>	<b>16 800 €</b>	
<b>Somme à Valoir</b>			<b>32 000 €</b>		
<b>Montant Tranche</b>			<b>144 000 €</b>		

## INFORMATIONS ENTREPRISE FLORENTIN DESIGN URBAIN

Millac - 24370 Peyrillac et Millac  
05 53 29 43 86 - 06 72 28 09 35  
[l.florentin@florentin-design-urbain.com](mailto:l.florentin@florentin-design-urbain.com)  
[www.florentin-design-urbain.com](http://www.florentin-design-urbain.com)

## GLOSSAIRE

**ABF** : Architecte des Bâtiments de France

**AVAP** : Aire de mise en Valeur de l'Architecture et du Patrimoine

**FACE** : Fonds d'Amortissement des Charges d'Electrification

**ARTICLE 8** : Programme d'effacement de réseau (principalement sur les communes urbaines) avec participation du concessionnaire à hauteur de 40% HT du montant des travaux.